

藤川工務店

施工事例紹介

実家の建て替えをご依頼くださった小松様。設計担当の川井さんとの出会いは、実は十数年前にも遡ります。家で繋がる不思議なご縁と、川井さんが家づくりで大切にしていることを伺いました！

施工担当者に直撃

建設部 本部長 かわい ようじ
設計課・工事管理課担当 **川井 陽二さん**

物件名 **小松様邸**
完成時期 **2022年9月**

お家のコンセプト

「人が集まる空間」を意識した家づくり

最も意識したことは、「人が集まる空間を充実させること」です。特に配置や動線を意識して設計しました。私がお家づくりをするときは、「自分だったらこうする」という考えをベースに、具体的なイメージの説明をしながら進めていきます。小松様とは暮らし方や考え方が似ていたため、最初のご提案からスムーズに進めることができました。

小松様との出会いときっかけ

十数年前に設計した1軒目をきっかけに

小松様との出会いは十数年前、前職で四万十市に建てた家を設計させていただいたときに遡ります。その後2020年頃に、小松様の実家を建て替えたいというお話をいただき、今回も設計を担当することになりました。小松様からお電話をいただいたときは、それはもう驚き、嬉しく思いました。



1軒目のハウス



小松様邸外観



動線を考えたリビング

特にこだわった2箇所

Point1 1階で外出準備が完結する納戸

東西に敷地が広くあるため、余裕のある設計が可能でした。敷地全体において考えたことは、3台程度の駐車場、自転車置き場、家庭菜園、玄関、リビング、居室の位置です。特に、リビングは家族が集まる場所ですから、ある程度広い空間をつくりたいと考えました。それでいてご家族のプライバシーを守るよう、各寝室も設置。

さらに最近流行りの回遊する動線も考えました。例えば、お子さんが朝起きて2階の寝室から下りてきたとします。学校に行く準備が1階で全て完結し、そのまま玄関から学校へ行けたら一番良いでしょう。それを実現するため、1階に2人分ほどの着替えが入る3畳ほどの納戸をつくりまし

た。ここに普段着を入れておけば、1階で準備が完結です。また、この納戸はご両親の寝室とリビングの中間に位置しており、各部屋を行き来する回遊にも繋がっています。



納戸

Point2 暮らしが豊かになる家庭菜園や本棚

「南の日当たりが良い庭で野菜をつくって、料理に使いたい」というお話から、家庭菜園のスペースをつくりました。キッチンからリビングを通過して外へ出た場所に菜園があり、野菜を採ってすぐ料理に使える動線になっています。

また、当初の計画ではご両親の寝室はトイレに近い場所にありました。利便性を考えるとその方が良いのですが、トイレの音が気にならないよう、1階に納戸を入れる工夫もしました。



家庭菜園

小松様へメッセージ

世の中に設計担当者はたくさんいますが、その中で私を選んでくださり本当にありがとうございます。今回の家も私なりの思いがたくさん詰まっておりますので、今後とも末永いお付き合いをお願いいたします。

お客様の生の声を直撃

なぜ藤川工務店に依頼を？

藤川工務店の持ち味でもある、高知県の杉材を使うことです。肌触りが柔らかく、木材だけはこだわりたいと思っていました。前回建てていただいた家でも川井さんのおすすめで杉を使用したのですが、今は少し銹色になっていい味が出ています。梅雨の時期は湿気を吸って快適になるとのことなので、それも楽しみです。



こまつ みき 小松 三起 様



藤川工務店に依頼して良かったこと

川井さんはとてもセンスがいい方で、家族皆が互いの生活リズムを尊重し合いながら快適に過ごせるような間取りを考えてくださいました。リビングと寝室の間にクローゼットを配置して、リビングにあるテレビの音が聞こえないように工夫をしてくださいました！

完成した今、「自分の気に入った家に住むことができ、生きていて良かった」と思っています。家の購入は人生の中でとても重要な買い物です。満足できる家を建てられたことが、自分の人生を肯定できる要素の1つになったと感じました。家族も、「こんなに快適な家に暮らせると思わなかった！」と喜んでます。

待ちに待った「川井ハウス2号」。今でも毎日、家に早く帰りたいと思っています。

モデルハウスに宿泊！ 体験レポート！

場所
モデルハウス
宮の前ビレッジ

当社で新築の施工を予定されているご家族に実際のモデルハウスへ宿泊いただく体験イベント。今回は新築設計を考えられているご夫婦に体験いただき、感想をお伺いしました！

🍃 宿泊の流れ

- 1日目 15:00 チェックイン
チェックイン後、本山町・土佐町を車で
観光・見学
本山町の雁山^{がんざん}に登り、本山町の街並みを
一望しました！
- 2日目 10:30チェックアウト
新築設計の打ち合わせ後、今回は木工体験
も楽しんでいただきました！

※流れは一例になります



体験された ご夫婦の実際の声

木の香りが良く、床材の柔らかさも心地良
いと感じました。内装の壁や手すりなど、
触り心地も良かったです。建具の見た目も
素敵でした。他の季節ではどのように感じ
るのか、是非体験したいと思います！

1泊2日の宿泊後は

木工体験にも 参加いただきました！

実際に家を建てることを
ご検討されているお客様には、
モデルハウスへの宿泊をご案内しております！
詳しくは当社までご連絡ください！



モデルハウスの特徴!

前号でご紹介したモデルハウスについてより詳しく当社のこだわりや強みについてご紹介いたします。ぜひ実際にモデルハウスを見学しに来てください!

特徴 1

二重断熱を採用し、 ゼッチ ZEH 住宅の モデルハウスです!

二重断熱とは、内外両方から断熱することです。モデルハウスでは、内断熱としてグラスウールという断熱材を採用し、その内断熱に加え、外壁の間にミラフォームMK40mmを施工。断熱性能が高いと、外気の影響を受けづらくなり、冷房や暖房によって温度調節した環境が長時間保てます。そのため、年中快適な空間で過ごしやすいのです。モデルハウス施工時には、現場のベテラン大工さんも、「雪がちらついてもあまり寒さを感じない」と驚いていました。

ZEH 住宅のモデルハウス

ゼロエネルギーで、暮らそう。



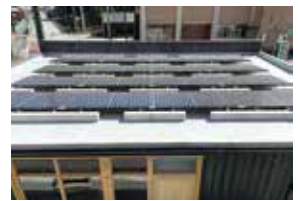
ZEHとは、国が定める2030年のスタンダード住宅です。当社は、ZEHビルダー登録しており、快適な室内環境を保ちながら、外皮の断熱性能等を大幅に向上させた住宅の高断熱化を図ります。高効率な設備システムの導入により、できる限りの省エネルギーに努め、太陽光発電等を利用した再生可能エネルギーの創出により、1年間で消費する住宅のエネルギー量(空調・給湯・照明・換気の一次消費エネルギー量収支)が正味(ネット)で概ねゼロ以下となる住宅です。

ZEH 住宅概要図

高性能設備で
エネルギーを上手に使う



省エネエコキュート



創エネ太陽光



省エネエアコン

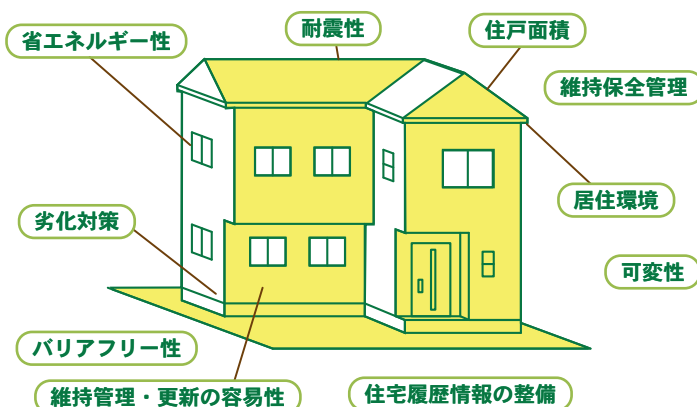


省エネ LED

特徴 2

長期優良住宅に認定

長期優良住宅とは、長期にわたり良好な状態で使用するための措置が講じられた優良な住宅の建築・維持保全に関する計画を「長期優良住宅の普及の促進に関する法律」に基づき認定するものです。「耐震性」「省エネルギー性」「維持管理・更新の容易性」「劣化対策」「住戸面積」「居住環境」「バリアフリー性」「可変性」「維持保全計画」の9項目と住宅履歴情報の整備をクリアした住宅です。当社モデルハウスは、長期優良住宅です。



特徴 3

さらに BELS 認定住宅 ★★★★★ を獲得! (最高ランク)



BELS認定住宅とは、建築物の省エネルギー性能を第三者評価機関により評価してもらう制度です。外皮性能と一次エネルギー消費量が評価され、基準値に適合しているかなどが5段階のマークで表されるので、建物の燃費がわかりやすく比較できるようになっています。建物の省エネ性能、資産価値を示すひとつの指標となり、当社モデルハウスは最高ランクを獲得しております。



ゲストハウス

ソウ アップ クラス マップ
創ル家
SOU



藤川工務店が運営するゲストハウス「創ル家～SOU～」をご紹介します。

「創ル家～SOU～」は、集い、遊び、暮らし、学ぶことを作り上げていくことをコンセプトに、ご家族やグループでのご旅行、ビジネスや帰省時など、様々なニーズに対応しております。木のぬくもりを感じられるゆったりとした客室を、リーズナブルな宿泊料金で。皆さまにくつろぎの空間をお届けいたします。

客室 町花である桜と嶺北の杉を連想させる緑を基調とした4種類のお部屋をご用意しております。

桜のシングルルーム



費用 4,000円/泊 (税別)
(最大泊数7泊)

利用人数 最大1名

客室設備
シングルベッド×1、
エアコン、
ワークスペース

桜のツインルーム



費用 4,000円/泊 (税別)
(最大泊数7泊)

利用人数 最大2名

客室設備
ツインベッド、
エアコン、
ワークスペース

緑のダブルルーム



費用 4,000円/泊 (税別)
(最大泊数7泊)

利用人数 最大2名

客室設備
ダブルベッド×1、
エアコン、
ワークスペース

緑のツインルーム



費用 4,000円/泊 (税別)
(最大泊数7泊)

利用人数 最大3名

客室設備
2段ベッド、
エアコン、
ワークスペース

※チェックイン・アウトは共通 チェックイン 15:00～18:00 チェックアウト 10:00

共用設備

広々としたキッチンやソファやテレビを完備しているリビング、最大10名まで会食可能なダイニングルームに自慢の天然檜風呂など、ご利用者様が快適に過ごせる環境を整えております。



キッチン



リビング



ダイニング



エントランス



檜風呂



洗面脱衣所



アメニティ
グッズ



食器類



ウォシュレット
トイレ



専用駐車場



無料 Wi-Fi

その他サービス

◆ 一棟貸し (一泊 15,000円 税別)

プライベートな時間を過ごされたい方や団体でのご利用に最適な一棟貸しプランもご提供しておりますので、お問い合わせくださいませ。

◆ 長期滞在

お仕事・リモートワークなどで一週間以上の宿泊を希望される方は、お問い合わせくださいませ。

お問い合わせ先

アクセス▶ 高知県長岡郡本山町本山 541-5

下記からお気軽にお問い合わせください!

メールアドレス fujikawa365@gmail.com

電話番号 0887-76-2016



地震対策のススメ

家具の転倒を防ぐ一工夫

皆さん地震の対策はできていますか？日本で今後起こるといわれている大地震の中でも、特に大きな被害が予想されているのが南海トラフ地震です。南海トラフ地震ではマグニチュード8～9クラスの地震が来ると予想されています。今回は、そんな災害時に備え自分たちで対策できる一工夫をお伝えします。

今回ご紹介する対策はこちら

L字金具で家具を固定しよう！

○準備物

家具、L字金具、ビス、ドライバー

(※下地センサーがあると便利です！)

※下地センサー：住宅の壁裏にある柱等の位置を見つけることができる工具のこと。



○家具を固定する手順

① L字金具を壁に取り付ける位置を探す

② L字金具を家具にビスで取り付け家具を固定



✓ L字金具を取り付ける時の注意点

✓1 L字金具の耐荷重を確認！

L字金具を取り付ける時は、必ずL字金具の耐荷重を確認しましょう。

L字金具の耐荷重が足りないと棚が落ちてたり、地震が起きた時に家具を支えきれない可能性があります。余裕ある耐荷重のL字金具を使用しましょう。

✓2 L字金具は柱や胴縁に取り付ける

L字金具は壁のどこに取り付けてもいい訳ではありません。柱や胴縁の位置を確認して取り付けましょう！柱や胴縁がない石膏ボードにL字金具を取り付けても、ビスが抜けてしまいます。

✓3 ビスは最後まできっちり締める

L字金具はビスで取り付けます。ビスがしっかり締まっていないと抜けやすいです。ビスは最後まできっちり締めましょう！

皆さんいかがでしたか？

「いつかやろう」と思ってなかなかできていない防災対策もあると思います。しかし、災害はいつ発生するか分かりません。今回ご紹介したL字金具は簡単に手に入れることができますので、ぜひお休みの日にやってみてはいかがでしょうか？

引き続き
おすすめ対策を
ご紹介して
いきます！

